



# 臺北市立南港高工

## 門市服務科

### 介紹

特教組 徐珮筠 組長

02-2782-5432 分機 1121



# 報告大綱

壹

校園概況簡介

貳

課程內容及特色

參

轉銜輔導

肆

績優表現

伍

我們的目標



# 壹

# 校園概況簡介



nkhs\_spe  
南港高工 特教組



南港高工特教組

❤ 2337 💬 187 📌 18

南港高工，夢想GO！

#港工 #門市服務科 #bestchoice

## 學校交通與位置







## 門市服務專業

門市服務相關課程及場地皆有完善規劃。

## 雙軌輔導制

導師、輔導教師協同帶班，輔導主任共同支援。

以『**產學合作**』**模式**為核心課程，增加學生融合及實習機會。

## 科際合作模式

專業課程（汽車美容、事務機器與電腦應用概論、音樂、自然等）與普通科教師協同授課。

## 業界合作模式

長聘廚藝專長業界師傅協同，增進實習與就業機會。



## 全科共**13**位特教老師

全科具特殊教育教師資格及碩士(含進修中)

8位 門市服務丙級  
(含1位 乙丙級監評)

4位 烘焙麵包/蛋糕丙級

3位 中餐/中式麵食丙級

4位 電腦軟體應用丙級

資優、國文、英文、輔導、適應體育等專長

外聘**3**位餐飲專業廚師及教師，與業界接軌

協助特教實習教師

國立臺灣師範大學簽署產學合作計畫協議  
臺北市立大學簽署專業伙伴合作學校





# 貳

# 課程內容及特色



部定必修

一般科目

- 語文
- 數學
- 社會
- 自然科學
- 健康護理
- 體育
- 藝術
- 綜合活動科技

專業科目

- 服務導論
- 衛生與安全概論
- 事務機器與電腦應用概論

實習科目

- 基礎清潔實務
- 基礎清潔實作
- 顧客服務實務
- 顧客服務實作
- 基礎設備實作
- 收銀台實作
- 門市作業實作
- 物品整理實作
- 倉儲實作
- 配送實作

門市

物品整理

一般科目  
認知課程  
搭配學生  
能力調整，  
以實用性  
為主。

專業、實  
習課程培  
養實作先  
備知識及  
基礎技能  
操作。



## 校訂必修

### 一般科目

- 生活管理
- 社會技巧
- 職業教育

### 專業科目

- 食物製備實務

### 實習科目

- 汽車美容實作
- 食材處理實作
- 商店電器實作
- 門市清潔實作
- 門市機具實作
- 商店經營實作
- 銷售系統實作
- 廚房流程實作
- 專題實作
- 門市設備操作實習
- 顧客服務實習

## 校訂選修

### 一般科目

- 特殊需求領域

### 專業科目

- 基礎餐服

### 實習科目

- 門市清潔實習
- 物品整理實習
- 門市技能實習 (二選一)
- 貨架整理實習
- 汽車美容實習
- 基礎餐服實習 (二選一)

## 課程內容

### 彈性學習時間

- 園藝小農夫/快樂水耕趣
- 西點烘焙/中式點心製作
- 人際關係演練 / 性別關係
- 特殊需求領域課程 (視學生需求)

**校訂科目**發揮校本特色，配合大量實作課程。

一年級

職業試探

1. 培養生活管理及社會適應能力。
2. 培養基礎認知及操作能力。
3. 培養基本職業態度。
4. 認識各類職種。
5. 職業能力評量。

二年級

職業準備

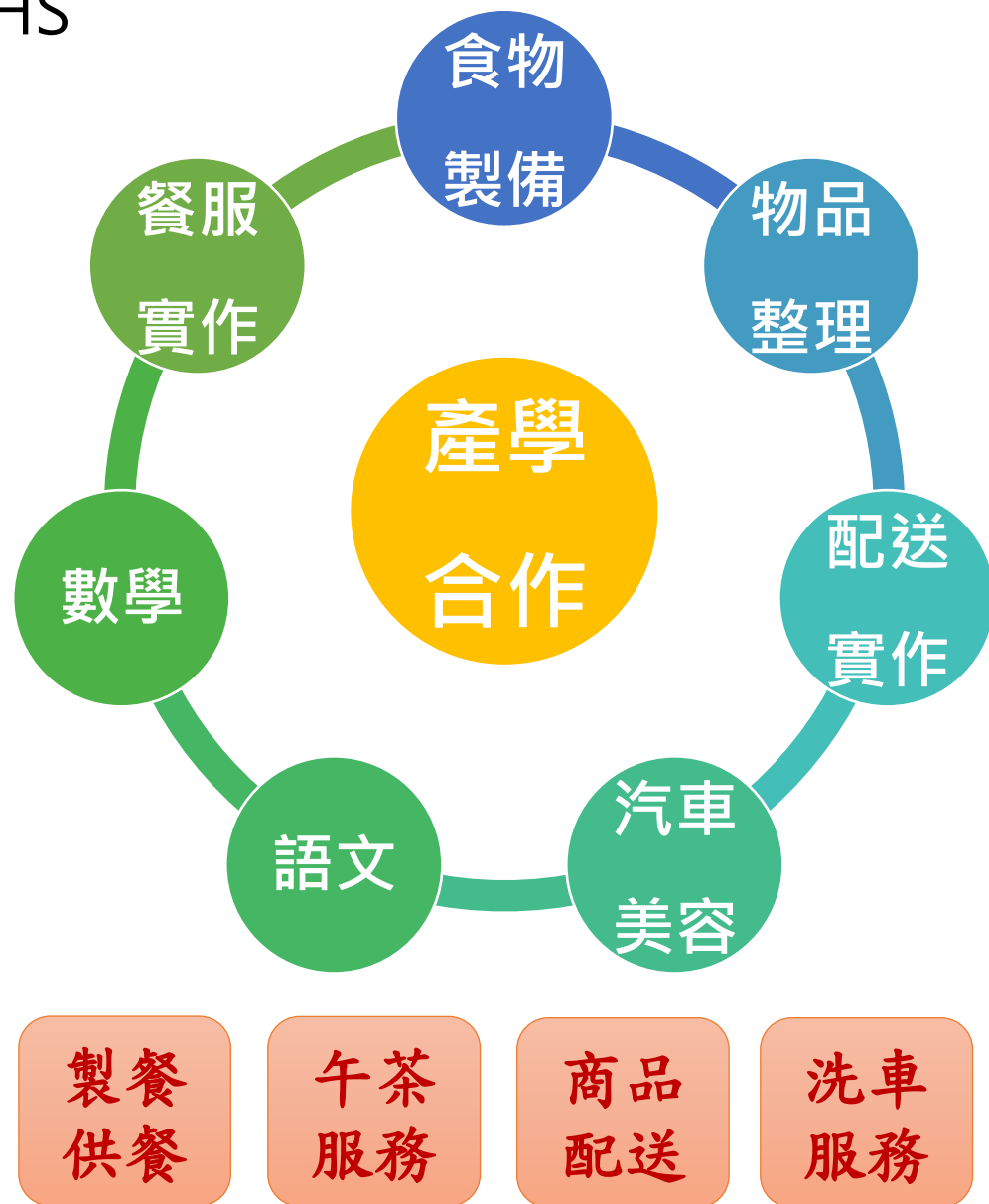
1. 職場參觀。
2. 教學以產學合作模式為主軸。
3. 門市服務丙級培訓。
4. 二上：集中職場見習1個月。
5. 二下：依課程、能力及興趣安排職場實作1天。

三年級

就業準備及訓練

1. 培養就業相關態度、知能及技能。
2. 三上：職場實習2天、三下：職場實習3天。
3. 提早開案及就業輔導事宜。
4. 了解社政福利等事宜。





南港高工產學合作計畫是以  
**核心課程**為概念，透過各類  
課程培養學生專業職業知能。



# 課程特色 - 教學場地

專業實習廚房



綜合實習教室



小田園農場



NEW

喜悅餐廳



109.9 翻新

實習處-實習工場環境改善工程

汽車美容洗車

NEW



111.9 翻新

特教專技班-空間新建與環境改善工程

專業科目授課場地，備有相關設備以供技能訓練。

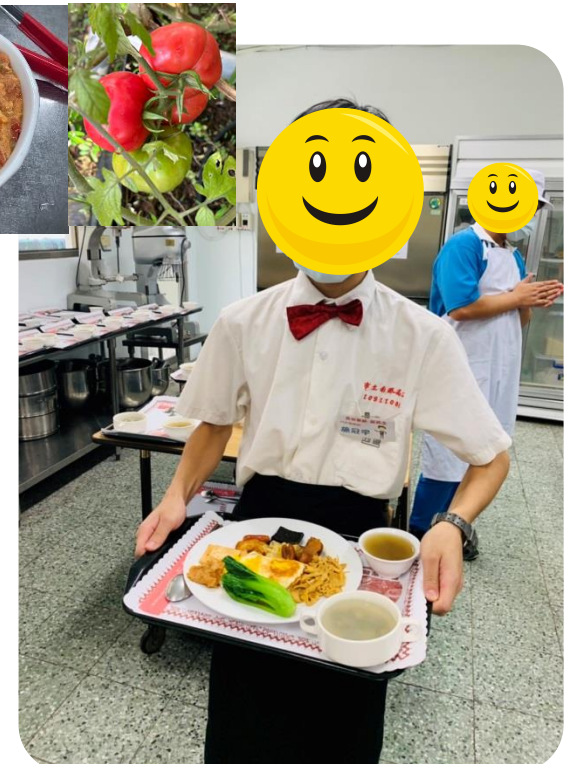
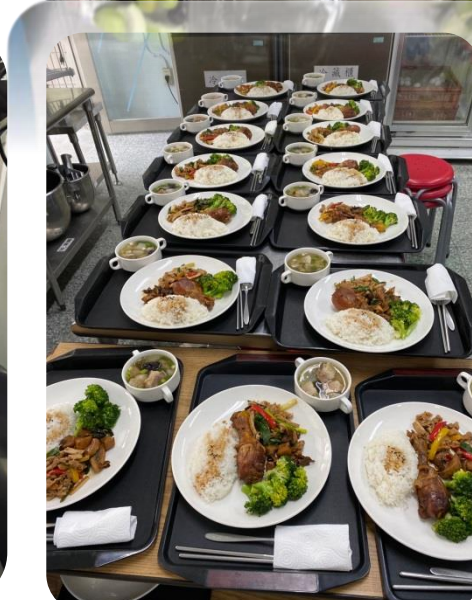




基礎餐服 課程托盤訓練



**基礎餐服+食物製備**  
**搭配產學合作供餐**





# 課程特色 - 產學合作

融合教育理念  
促進職業能力



110(1)門市服務科產學合作餐券

使用日期: 12/15

1. 用餐時間: 12:00-13:10 最晚入場: 12:40
2. 特殊需求 ex. 蛋奶素, 請於一星期前告知
3. 供桌與外帶(自備容器), 請當天 11:00 前來電特教組告知

110(1)門市服務科產學合作餐券

使用日期: 10/06

1. 用餐時間: 12:00-13:10 最晚入場: 12:40
2. 特殊需求 ex. 蛋奶素, 請於一星期前告知
3. 供桌與外帶(自備容器), 請當天 11:00 前來電特教組告知

110(1)門市服務科產學合作餐券

使用日期: 11/17

1. 用餐時間: 12:00-13:10 最晚入場: 12:40
2. 特殊需求 ex. 蛋奶素, 請於一星期前告知
3. 供桌與外帶(自備容器), 請當天 11:00 前來電特教組告知







汽車美容  
產學合作  
洗車服務







**物品整理 + 配送實作**  
**產學合作配送服務**



門市服務相關  
實作課程



# 課程特色 - 培育專業技能，發掘優勢

賀！

## 技能檢定榜

門市三 考取全國技術士

門市服務丙級 證照

李中、陳佑、顏成

門市服務丙級 通過術科考試

陳亭、楊慈、胡軒

臺北市立南港高級工業職業學校 全體師生恭賀

賀！

## 技能檢定榜

門市三 通過 TQC

中文輸入打字 證照

陳亭、楊慈、吳賢

李中、胡軒、陳佑

顏成、曠正

臺北市立南港高級工業職業學校 全體師生恭賀

賀！

## 技能檢定榜

門市三考取 考取全國技術士

門市服務丙級 證照

游、張、曾

門市服務丙級 通過術科考試

李

臺北市立南港高級工業職業學校 全體師生恭賀



## 校外教學多元，增進社會適應能力

## 課程特色 - 校外教學



參觀社福機構



全科校外教學

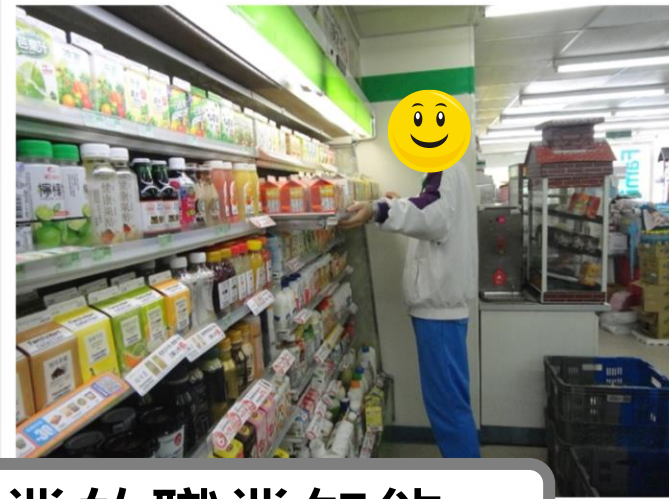
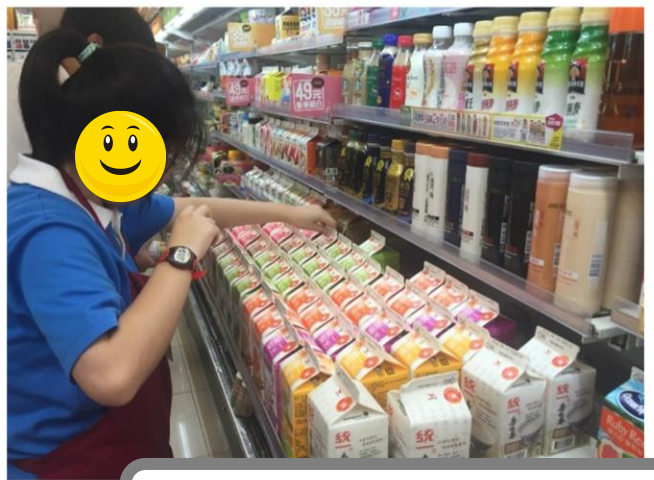
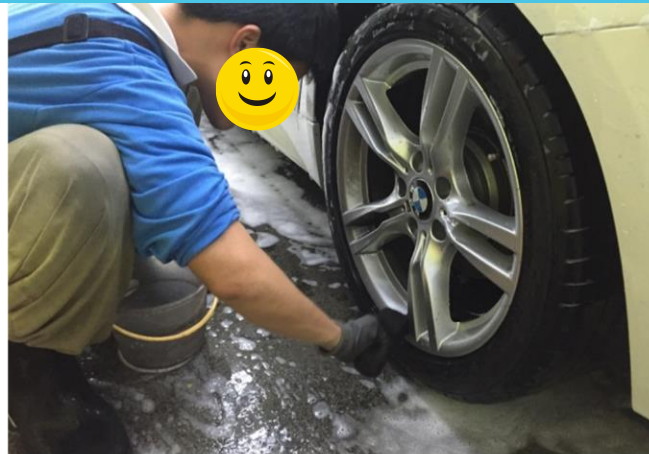
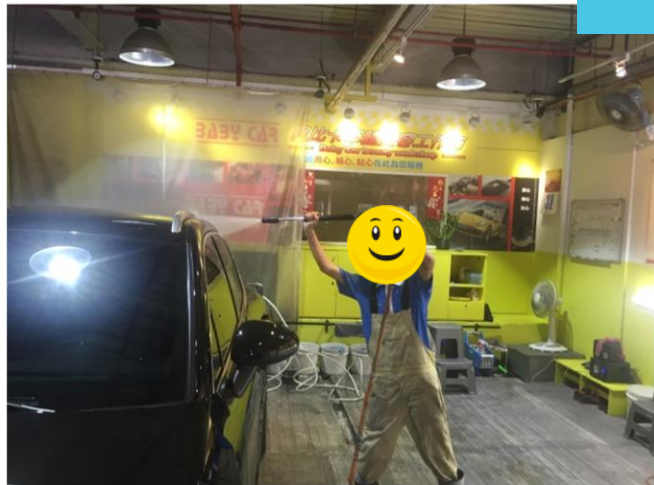


職業衛生安全研究所





# 參、轉銜輔導



多元豐富的實習職場，培養學生專業的職業知能

## 歷年實習職場

 地點	 工作性質	 地點	 工作性質
7-11便利商店 (權金、康寧、三興、瓏山林)	門市店員	糕菲點心坊	商品包裝
全家便利商店 (工業二店、汐止橫科店)	門市店員	匯豐汽車 南港保養廠	汽車美容
陽光基金會建北加油站	汽車美容	中央研究院	清潔員
丹蜜爾烘焙坊	烘焙助理員	順益汽車	汽車美容
家樂福(汐科、南港)	上架員	麥當勞	門市店員

綠色字體為近三年皆有安排的實習職場



◎92學年度特教訪視榮獲『績優』

◎93學年度資源班個案輔導評量榮獲『特優』

◎93學年度綜合科個案輔導評量榮獲『特優』

◎96學年度臺北市高職校務評鑑特教成績優良

◎97學年度教育部教學卓越金質獎

◎101學年度校務評鑑榮獲『優等』

◎通過105學年度高級中等學校特殊教育執行成效評鑑

◎通過臺北市 107 學年度公私立高中職校務暨專業類科評鑑

◎學生輔導與特殊教育表現優良

◎110年 門市科林明楷 全校400公尺、1500公尺冠軍，當選本校優良模範學生

111年 全國身障運動會田徑1500公尺冠軍、田徑跳遠冠軍，受薦本校教育關懷獎

◎111年 實習職場全家汐止力行店 榮獲教育部 愛心楷模廠商

◎109年、111年度臺北田園城市建置成果競賽小田園組 榮獲佳作及優等

◎ 112學年度高級中等學校特殊教育執行成效評鑑訪評總評等第為一等（得分在90分以上）



不怕慢，不畏難  
發揮自我獨特價值  
實踐自立幸福人生

南港高工  
參訪時間



12/9(星期二)

09:30-11:30

12/12(星期五)

09:30-11:30

歡迎您，加入南港高工的行列！